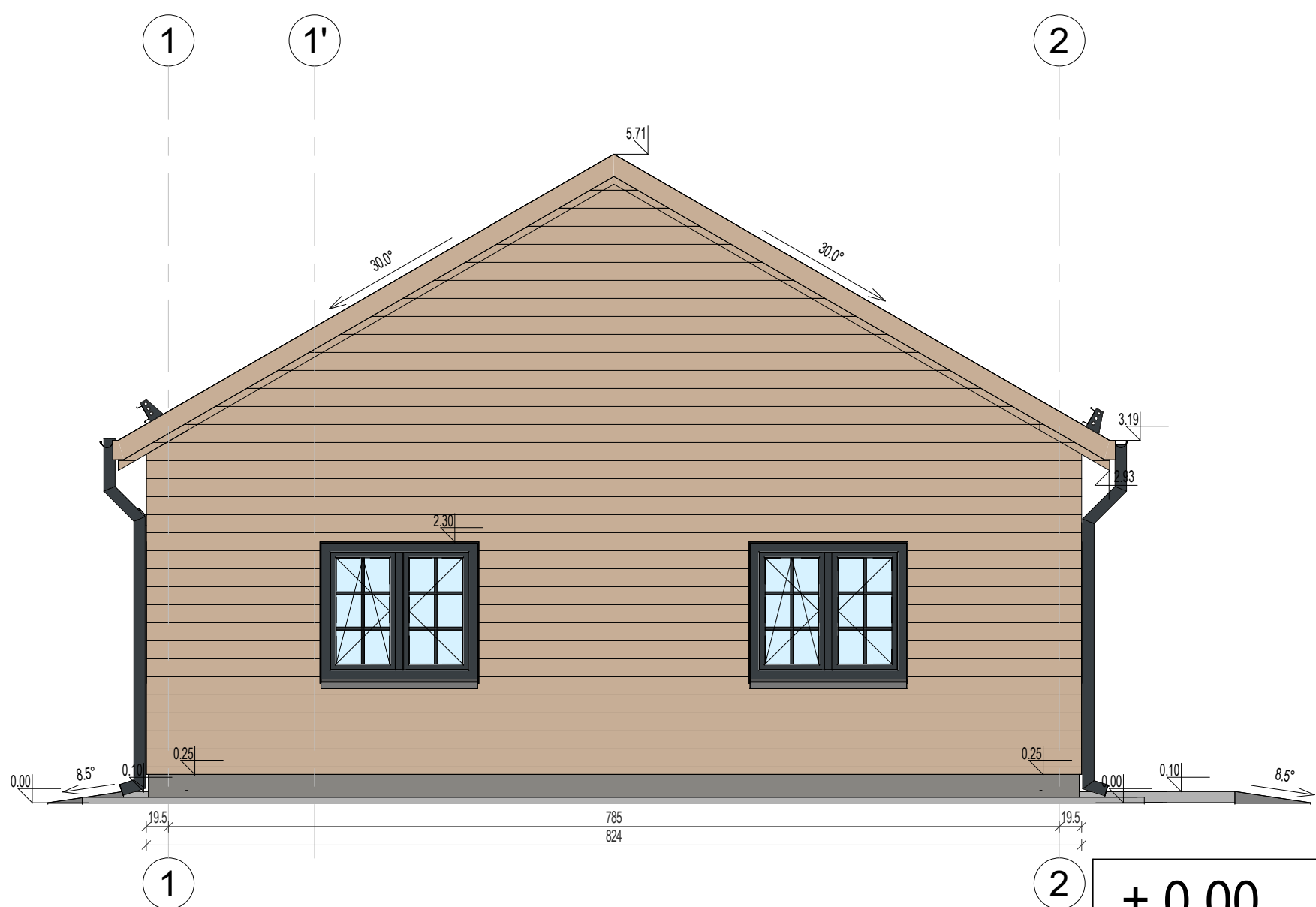


Elewacja w osi 1 - Południowa
1 : 50

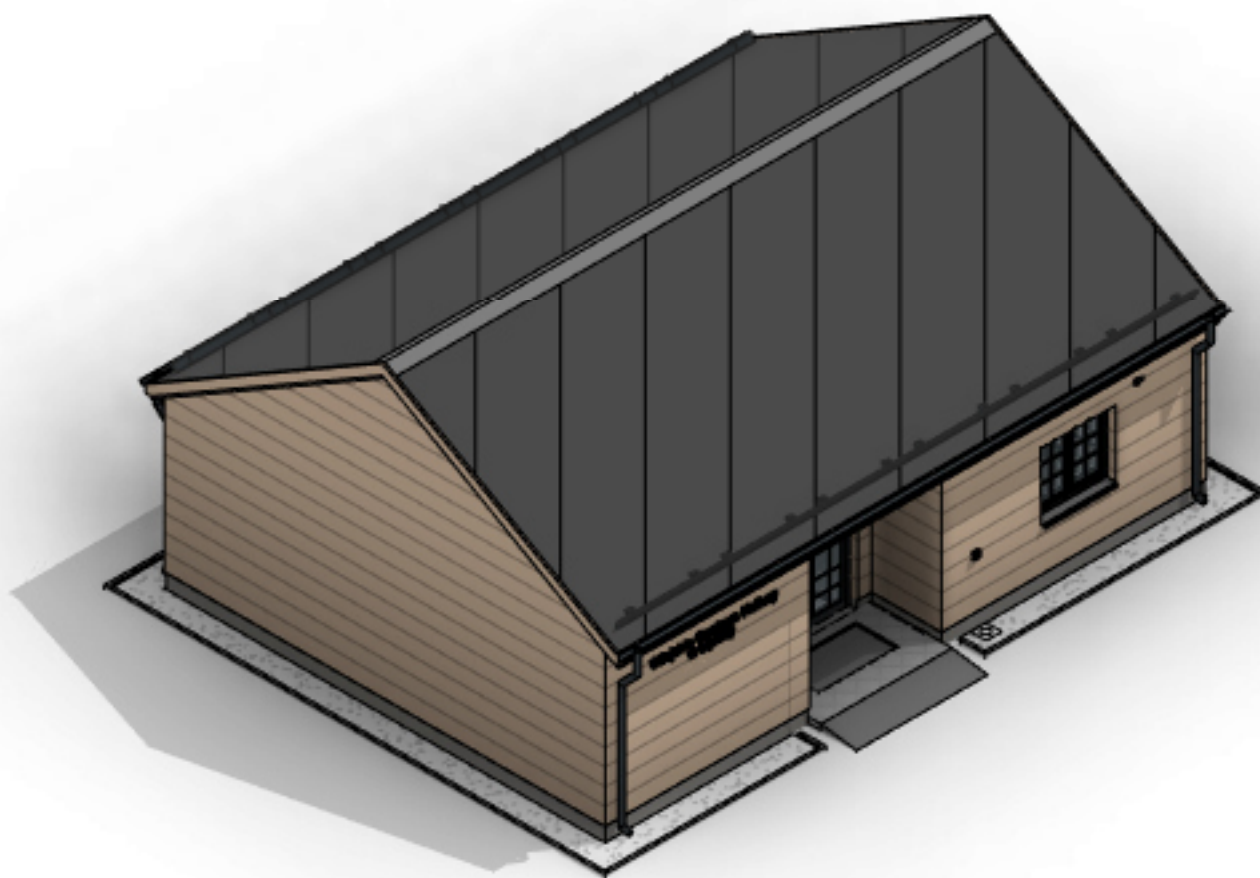


Elewacja w osi B - Wschodnia
1 : 50

- LEGENDA
- okładzina ścian - deska elewacyjna - kolor sosna RAL 1001
 - tynk zewnętrzny - kolor ciemny szary RAL 7015
 - okleina stolarki - kolor antracyt RAL 7016
 - blacha na rąbek - kolor antracyt RAL 7016
 - obróbka blacharska, orynnowanie - kolor antracyt RAL 7016

± 0,00 105,15 m n.p.m.

SCHEMAT:



PROJEKT ARCH.-BUDOWLANY

NINIEJSZE OPRACOWANIE STANOWI DZIEŁO AUTORSKIE I JEST WŁASNOŚCIĄ JEDNOSTKI PROJEKTOWANIA. PODLEGA OCHRONIE ZGODNIE Z USTAWĄ Z DNIA 04.02.2004 O PRAWIE AUTORSKIM I PRAWACH POKEWNYCH

INWESTOR:
Gmina Ostrowite
ul. Lipowa 2
62-402 Ostrowite



PROJEKTOWAŁ:
mgr inż. arch. Katarzyna Janas
uprawnienia budowlane do
projektowania bez ograniczeń w
specjalności architektonicznej

PODPIS I NR UPR. PROJ.:
39/WPOKK/2017

JEDNOSTKA PROJEKTOWANIA:
Materia Wnętrz
ul. Wygonowa 5, 62-400 Słupca, mail: maja@materiawnetrz.pl



SPRAWDZIŁ:
mgr inż. arch. Szymon Radzikowski
uprawnienia budowlane do
projektowania bez ograniczeń w
specjalności architektonicznej

PODPIS I NR UPR. PROJ.:
49/WPOKK/2018

PROJEKT:
BUDOWA WIEJSKIEGO CENTRUM KULTURY
Działka nr 26/1, 62-402 Lipnica, gmina Ostrowite, powiat słupecki, województwo wielkopolskie

KATEGORIA OBIEKTU: IX
ZAWARTOŚĆ:
BUDYNEK WIEJSKIEGO CENTRUM KULTURY
Elewacje

OPRACOWAŁ:

PROJEKT NR:
241001

RYSUNEK NR:
PB Arc_PB_03_01
ZAKRES BRANŻA STADIUM NR INDEX

DATA: 10.2024
ROZMIAR ARKUSZA: 700 x 450 mm
SKALA: 1:50
BRANŻA: ARCHITEKTURA